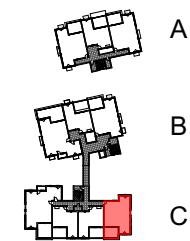


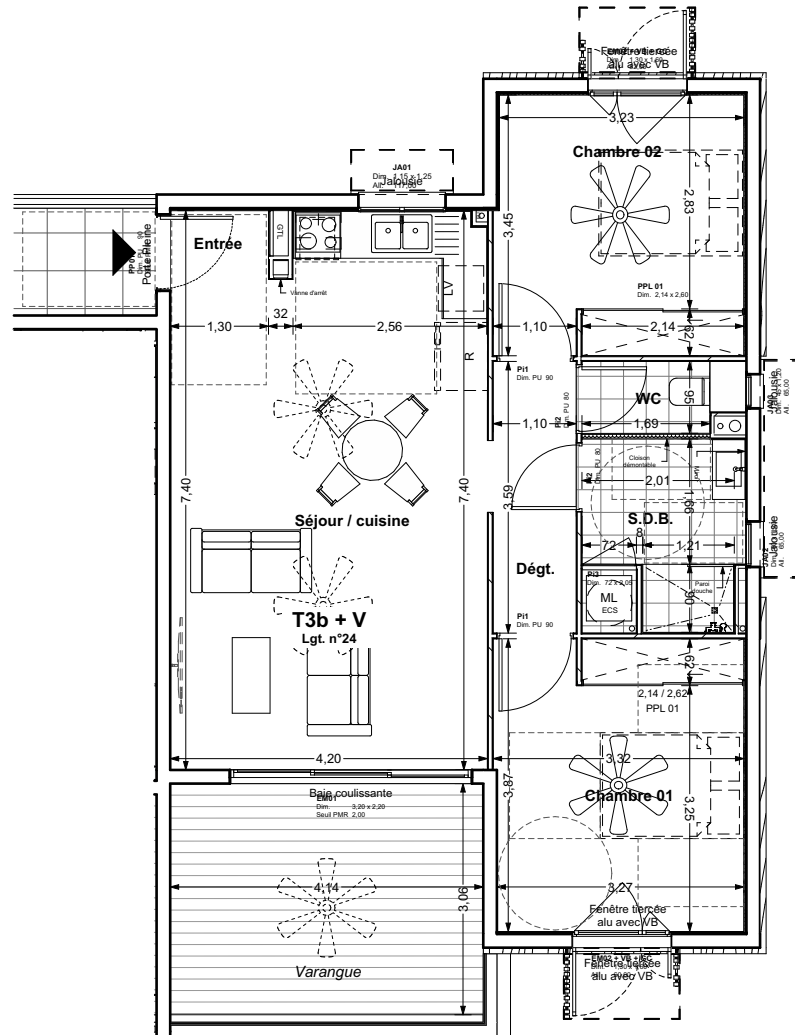
RÉSIDENCE Origine

OPERATION DE 31 LOGEMENTS
Route des premiers français - 97460 SAINT PAUL



Appartement n°24 - Type T3 - R+2 BAT. C

Surface habitable en m2	
Entrée	1,20
Séjour/Cuisine	29,40
Chambre 01	12,70
Chambre 02	11,30
SdB	5,30
WC	1,60
Dégt.	4,00
Surface Habitable	65,50
Varangue	12,60
Surface Habitable+Varangue (hors terrasse)	78,10
Porche	
Balcon	
Séchoir	
Surface Totale yc surfaces annexes couvertes	78,10
Terrasse non couverte	
Jardin	



« Document non contractuel. Des modifications sont susceptibles d'être apportées à ce plan en fonction des contraintes techniques de réalisation, tant en ce qui concerne les dimensions libres que l'équipement. Les surfaces indiquées ainsi que l'encombrement des gaines et la profondeur des placards sont approximatifs. Les retombées, soffites, faux plafonds, gaines et canalisations, ainsi que l'équipement sont indiqués à titre indicatif. La surface globale peut varier de plus ou moins 5%. »