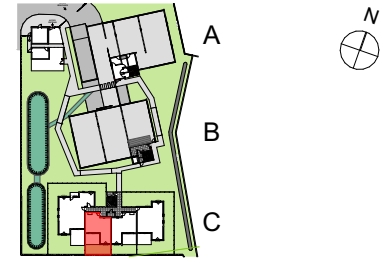


RÉSIDENCE Origine

OPERATION DE 31 LOGEMENTS
Route des premiers français - 97460 SAINT PAUL



Appartement n°18 - Type T2 - RdC BAT. C

Surface habitable en m2	
Entrée	2,00
Séjour/Cuisine	22,70
Chambre	13,20
SdB	5,50
Wc	1,50
Dégt.	1,40
Surface Habitable	46,30
Varangue	13,30
Surface Habitable+Varangue (hors terrasse)	59,60
Porche	
Balçon	
Séchoir	
Surface Totale yc surfaces annexes couvertes	59,60
Terrasse non couverte	
Jardin	20,00

« Document non contractuel. Des modifications sont susceptibles d'être apportées à ce plan en fonction des contraintes techniques de réalisation, tant en ce qui concerne les dimensions libres que l'équipement. Les surfaces indiquées ainsi que l'encombrement des gaines et la profondeur des placards sont approximatifs. Les retombées, soffites, faux plafonds, gaines et canalisations, ainsi que l'équipement sont indiqués à titre indicatif. La surface globale peut varier de plus ou moins 5%. »

