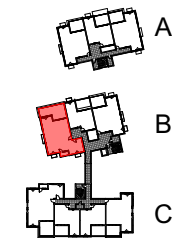


RÉSIDENCE Origine

OPERATION DE 31 LOGEMENTS
Route des premiers français - 97460 SAINT PAUL



Appartement n°10 - Type T4 - R+2 BAT. B

Surface habitable en m2	
Séjour/Cuisine	34,10
Chambre 01	12,40
Chambre 02	10,40
Chambre 03	13,40
SdB	5,30
WC	1,50
Dégt.	4,00
SdE	3,30
Surface Habitable	84,40
Varangue	25,30
Surface Habitable+Varangue (hors terrasse)	109,70
Porche	
Balcon	
Séchoir	2,60
Surface Totale yc surfaces annexes couvertes	112,30
Terrasse non couverte	
Jardin	



« Document non contractuel. Des modifications sont susceptibles d'être apportées à ce plan en fonction des contraintes techniques de réalisation, tant en ce qui concerne les dimensions libres que l'équipement. Les surfaces indiquées ainsi que l'encombrement des gaines et la profondeur des placards sont approximatifs. Les retombées, soffites, faux plafonds, gaines et canalisations, ainsi que l'équipement sont indiqués à titre indicatif. La surface globale peut varier de plus ou moins 5%. »

JWH
PROMOTEUR IMMOBILIER

SPAG
PROMOTEUR IMMOBILIER