

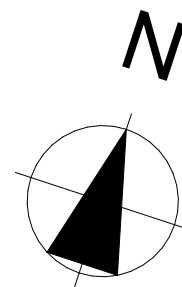
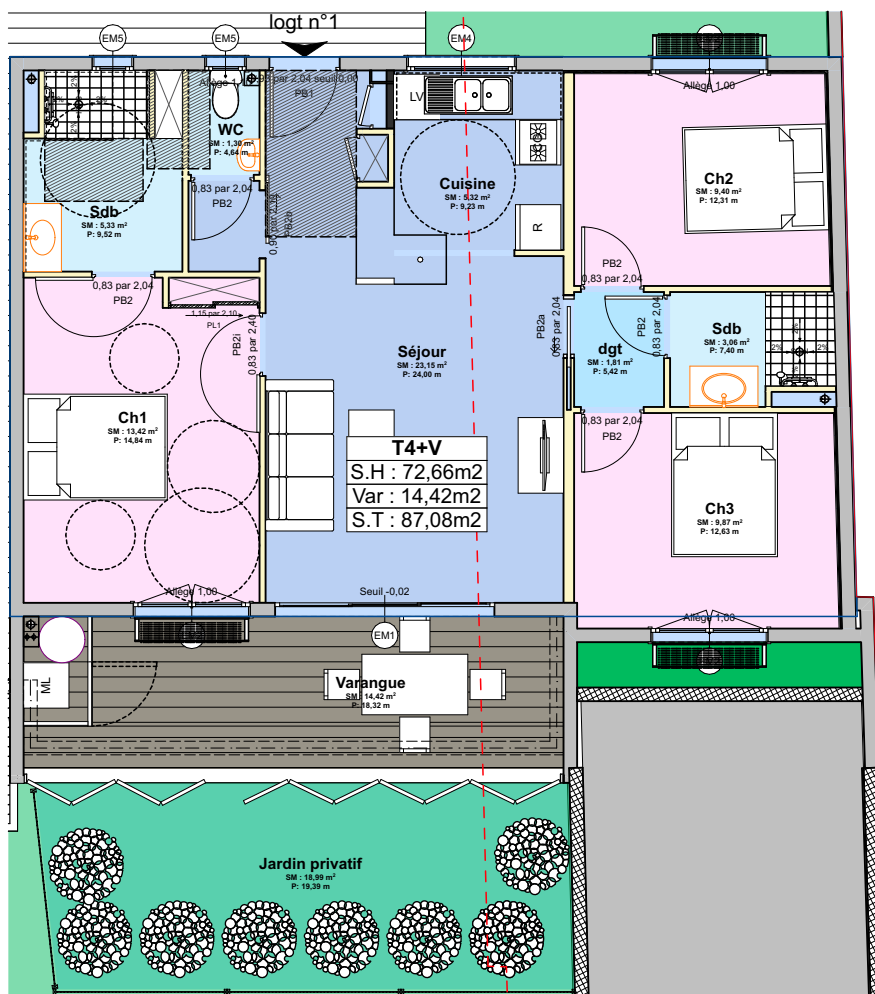
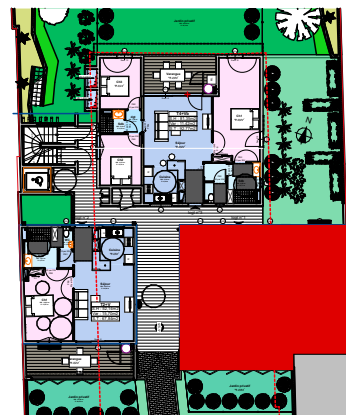
OPERATION "LENA"

10 LOGEMENTS

Commune de Saint-Denis

SCCV NA10
35 rue Kovil
97460 Saint-Paul

MTA & C ARCHITECTES
122b Avenue Leconte de Lisle
97490 SAINTE-GLOUDE
Tél : 0262 47 25 95
0262 47 63 75
12/12/2024 mta@gmail.com



Echelle : 1:100

Date : 11/12/2024
Etabli par SAS MTA&C

| Surfaces Habitables | | | | | | | | | | | Surfaces Annexes | | | |
|---------------------------|--------------------|---------------------|--------------------------------------|--------------------|------|-----|--------------------|--------------------|--------|---------------------|---|---------------------|---------------------|--|
| Séjour | Cuisine | Ch.1 | Ch.2 | Ch.3 | Ch.4 | Rgt | S.d.B | W.C | Entrée | Degt | Varangue | Terrasse + porche | Jardin privé | |
| 23,15m ² | 5,32m ² | 13,42m ² | 9,40m ² | 9,87m ² | | | 8,39m ² | 1,30m ² | | 1,81m ² | 14,42m ² | | 18,99m ² | |
| Total Surfaces Habitables | | | | | | | | | | 72,66m ² | Total SA | 14,42m ² | | |
| Type T4+V | | | | | | | Niveau | | RDC | | | | | |
| Logt N° 1 | | | 69 rue Felix Guyon 97400 Saint-Denis | | | | | | | | <h2>OPERATION "LENA"</h2> <h3>10 LOGEMENTS</h3> | | | |

Le présent document exprime la figure et les dispositions générales de l'appartement. Des modifications ou des aménagements de détail, nécessités pour des raisons techniques ou administratives, pourront être apportées aux plans tant en ce qui concerne les dimensions libres que l'équipement. Les retombées, soffite, faux-plafond et canalisations... ne sont pas figurés. Ce document est conforme à la Loi Carrez.