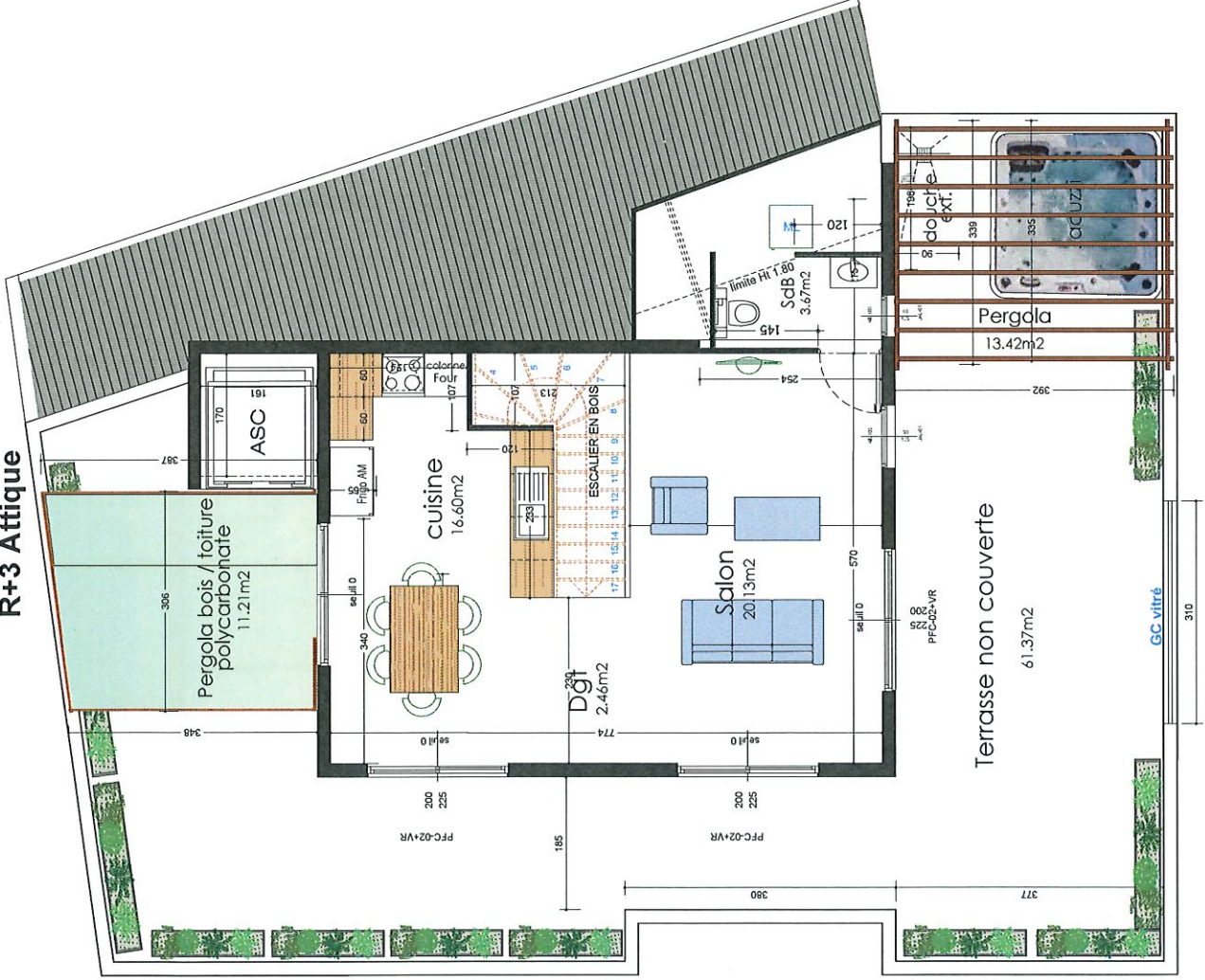
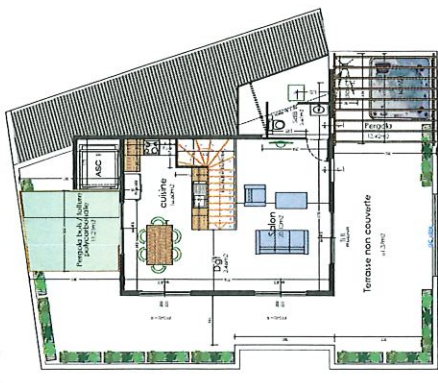


Résidence "Le 108"
APPT.4 DUPLEX niveau haut
R+3 Attique



C

Résidence "Le 108"
CONSTRUCTION D'UN IMMEUBLE
DE 4 Appts + 1 COMMERCE
108 François de Mahy - Saint Pierre



APPT.4 DUPLEX niveau haut

Cuisine:16.60m2
Dgt:2.96m2
Salon:20.13m2
SdB:3.67m2
TT Surf Hab.niveau haut Appt.4:43.36m2
TT Surf Hab.niveau bas Appt.4:58.38m2
TT Surf Hab. Appt.4:101.74m2
Pergola polycarbonate:11.21m2
Pergola:13.42m2
Terrasse:61.37m2
Surface TT:187.74m2

*Document non contractuel. Des modifications sont susceptibles d'être apportées à ce plan et fonction des signatures : contenants techniques de réalisation, unit en ce qui concerne les dimensions libres que l'équipement, les meubles, les portes, les fenêtres, les placards, les portes et les carrelages, ainsi que l'équipement sont indiqués à titre indicatif. La surface globale peut varier de plus ou moins 5%.