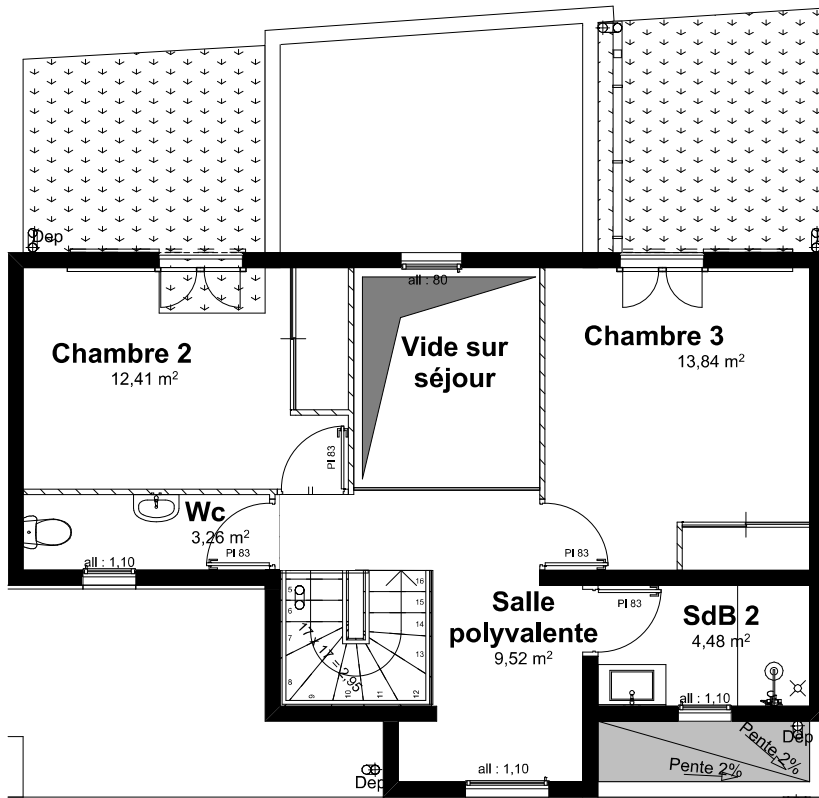
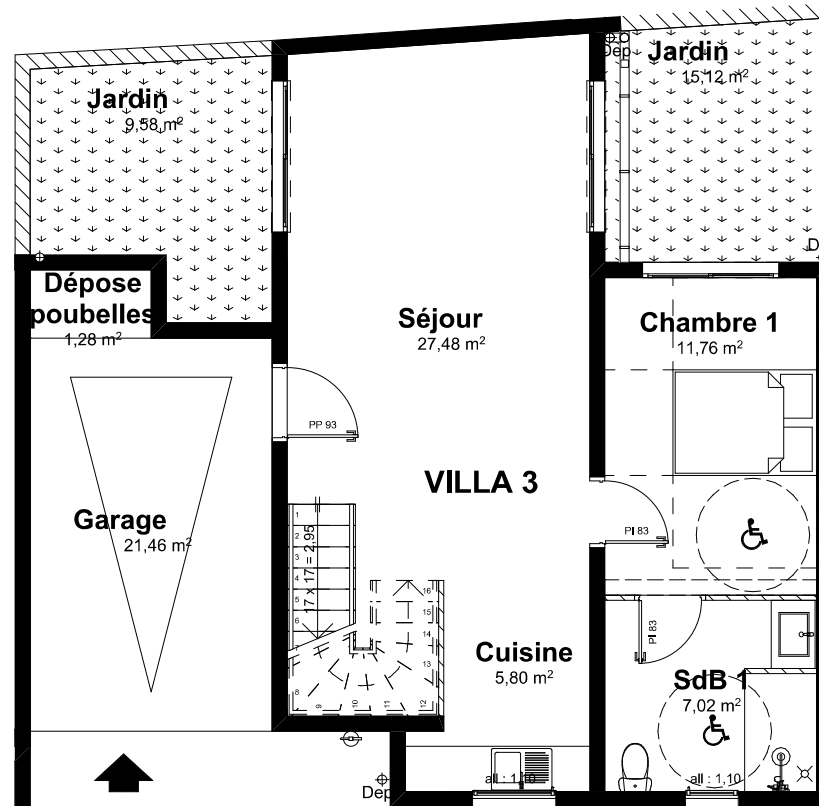


# Résidence " MOKAYA "



R+1 COM



RDC COM



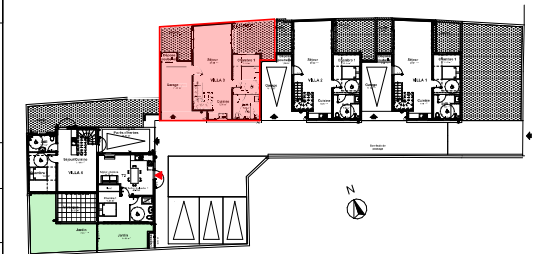
SCCV MOKAYA

12 bis, Rue Saint-Jacques - 97400 Saint-Denis

## VILLA 3 RDC & R+1 TYPE: F4

Surfaces habitables		Surfaces annexes	
Séjour	27.48 m <sup>2</sup>	Garage	21.46 m <sup>2</sup>
Cuisine	5.80 m <sup>2</sup>	Dépote poubelles	1.28 m <sup>2</sup>
Chambre 1	11.76 m <sup>2</sup>	Surfaces annexes	22.74 m <sup>2</sup>
Chambre 2	12.41 m <sup>2</sup>	Jardin	24.70 m <sup>2</sup>
Chambre 3	13.84 m <sup>2</sup>	Surfaces habitables	95.57 m <sup>2</sup>
Salle polyvalente	9.52 m <sup>2</sup>	Surfaces annexes	22.74 m <sup>2</sup>
Sdb 1	7.02 m <sup>2</sup>		
Sdb 2	4.48 m <sup>2</sup>		
WC 2	3.26 m <sup>2</sup>		
<b>Total Surfaces habitables</b>	<b>95.57 m<sup>2</sup></b>	<b>TOTAL Surface Utile</b>	<b>118.31 m<sup>2</sup></b>

## Plan de repérage



NAYEN & NAZIR RAVALIA - Architectes dplg

20/06/202

Le présent document exprime la figure et les dispositions générales de l'appartement. Des modifications ou des aménagements de détails, nécessités pour des raisons techniques ou administratives, pourront être apportées aux plans tant en ce qui concerne les dimensions libres que l'équipement. Les retombées, soffites, faux-plafond et canalisations... ne sont pas figurés. Ce document est conforme à la loi Carrez.