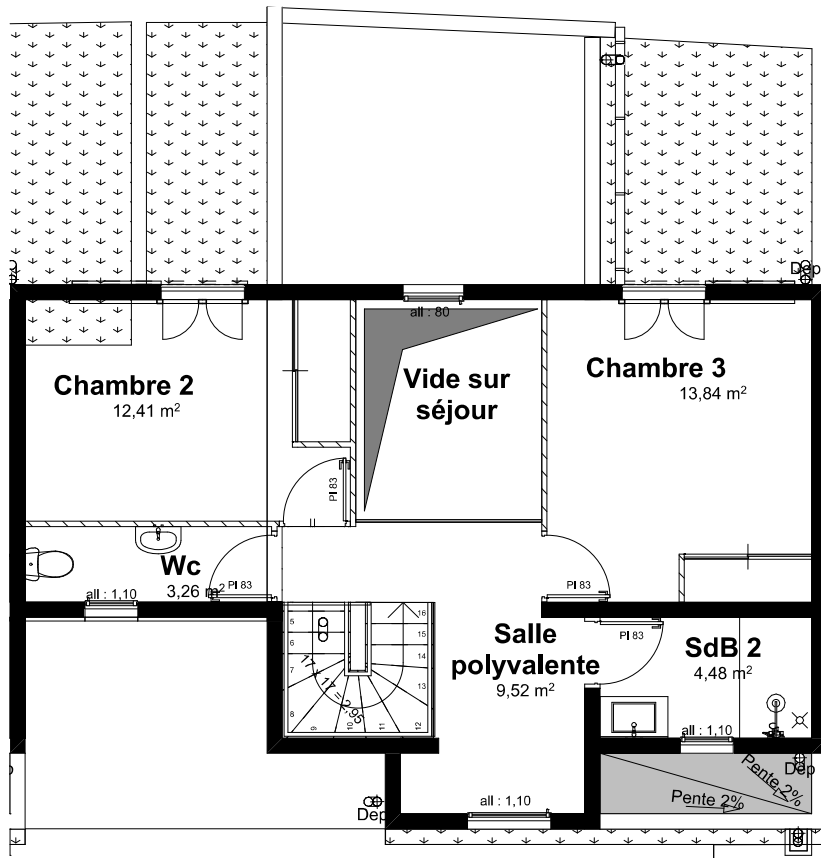
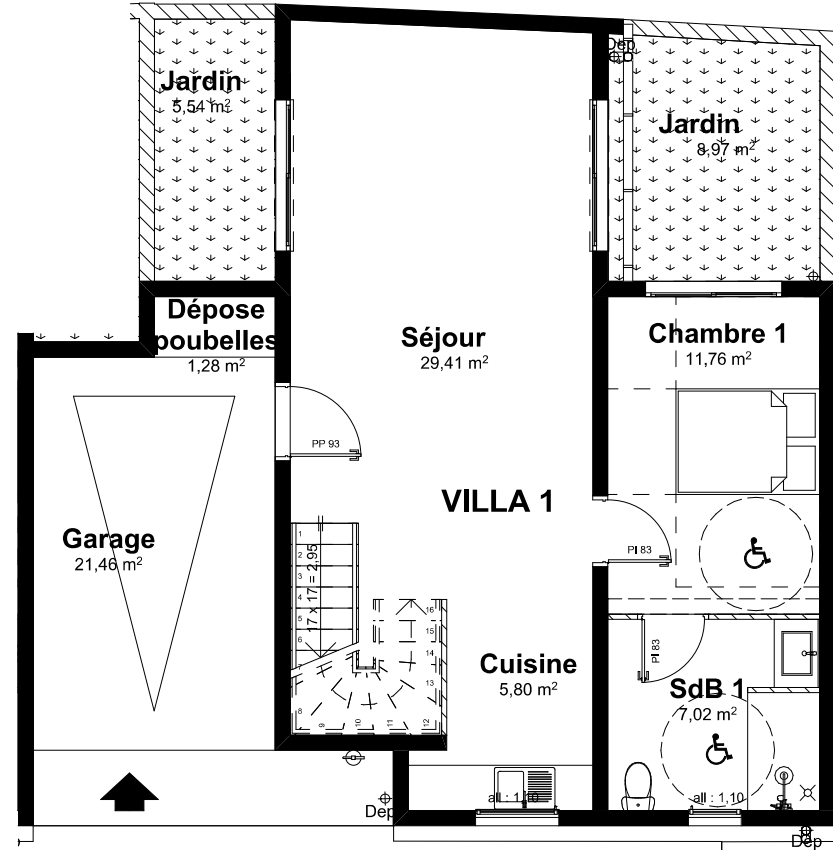


Résidence " MOKAYA "



R+1 COM



RDC COM

VILLA 1 RDC & R+1 TYPE: F4

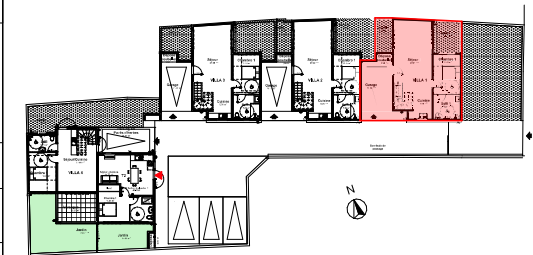
Surfaces habitables

Séjour	29.41 m ²
Cuisine	5.80 m ²
Chambre 1	11.76 m ²
Chambre 2	12.41 m ²
Chambre 3	13.84 m ²
Salle polyvalente	9.52 m ²
Sdb 1	7.02 m ²
Sdb 2	4.48 m ²
WC 2	3.26 m ²
Total Surfaces habitables	97.50 m²

Surfaces annexes

Garage	21.46 m ²
Dépote poubelles	1.28 m ²
Surfaces annexes	22.74 m²
Jardin	15.24 m ²
Surfaces habitables	97.50 m²
Surfaces annexes	22.74 m²
TOTAL Surface Utile	120.31 m²

Plan de repérage



SCCV MOKAYA

12 bis, Rue Saint-Jacques - 97400 Saint-Denis

NAYEN & NAZIR RAVALIA - Architectes dplg

20/06/202

Le présent document exprime la figure et les dispositions générales de l'appartement. Des modifications ou des aménagements de détails, nécessités pour des raisons techniques ou administratives, pourront être apportées aux plans tant en ce qui concerne les dimensions libres que l'équipement. Les retombées, soffites, faux-plafond et canalisations... ne sont pas figurés. Ce document est conforme à la loi Carrez.