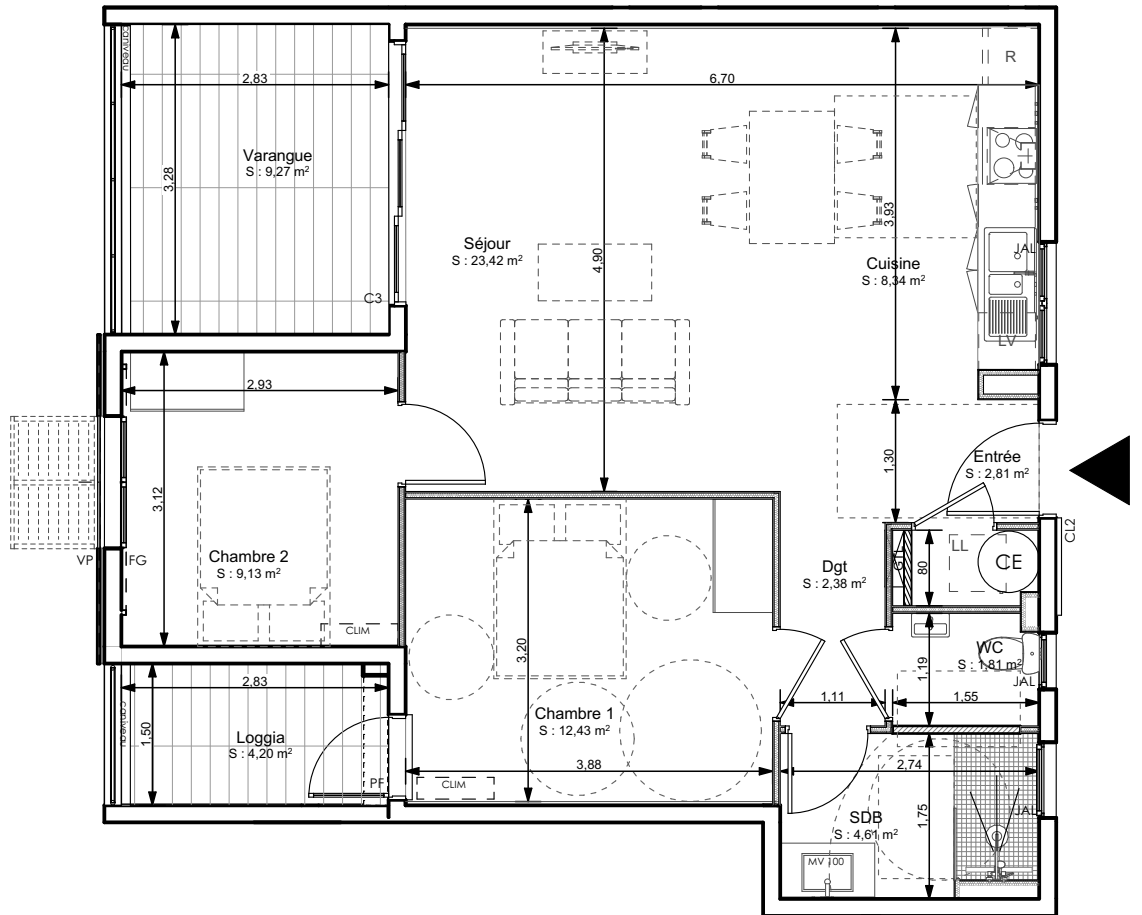
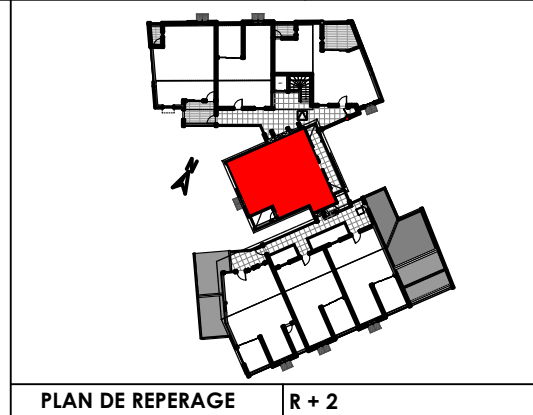


**RESIDENCE LE ROYAL**  
**15 Logements et**  
**2 locaux commerciaux**  
**Chaussée Royale - Saint-Paul**



Séjour	23,42
Chambre 1	12,43
Chambre 2	9,13
Cuisine	8,34
WC	1,81
SDB	4,61
Dgt	2,38
Entrée	2,81
<b>Total SHCC</b>	<b>64,93 m<sup>2</sup></b>
Varangue	9,27
<b>Total SHT</b>	<b>74,20m<sup>2</sup></b>
Loggia	4,20



REPERE DES MENUISERIES

- C3 couissant 3 vantaux
- PF porte fenêtre
- FG fenêtre galandage
- VP volet projetable
- JAL jalousie

Logement : 12

T3+V

Niveau

R + 2

Adresse : N°58 Chaussée Royale

Indice 4

DATE : 10/04/2024

"Le présent document exprime la figure et la disposition générale de l'appartement. Des modifications peuvent intervenir en fonction des nécessités techniques, des contraintes de la réalisation et/ou des impératifs réglementaires, tant en ce qui concerne les dimensions et le nombre, que les éléments d'équipements. Les canalisations, les retombées, les soffites et les faux plafonds ne sont pas mentionnés, sauf ceux éventuellement connus à la date du présent plan."