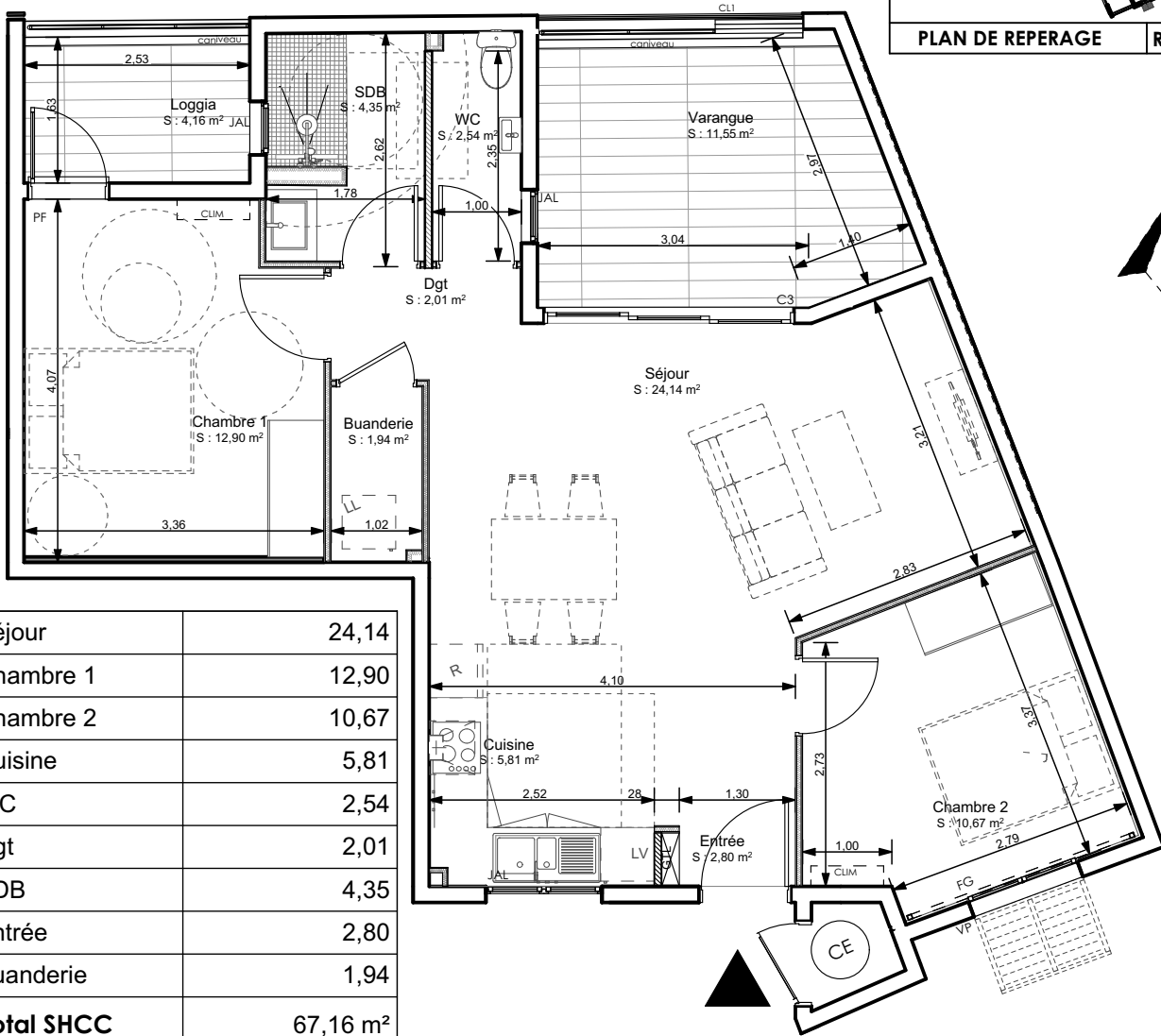


PLAN DE REPERAGE R + 2



Séjour	24,14
Chambre 1	12,90
Chambre 2	10,67
Cuisine	5,81
WC	2,54
Dgt	2,01
SDB	4,35
Entrée	2,80
Buanderie	1,94
<b>Total SHCC</b>	<b>67,16 m²</b>
Varangue	11,55
<b>Total SHT</b>	<b>78,71 m²</b>
Loggia	4,16

REPERE DES MENUISERIES

C3	coulissant 3 vantaux
PF	porte fenêtre
FG	fenêtre galandage
VP	volet projetable
JAL	jalousie
CLI	coulissant ventelle

Logement : 11 T3+V Niveau R + 2 Adresse : N°58 Chaussée Royale

Indice 4 DATE : 10/04/2024

"Le présent document exprime la figure et la disposition générale de l'appartement. Des modifications peuvent intervenir en fonction des nécessités techniques, des contraintes de la réalisation et/ou des impératifs réglementaires, tant en ce qui concerne les dimensions et le nombre, que les éléments d'équipements. Les canalisations, les retombées, les soffites et les faux plafonds ne sont pas mentionnés, sauf ceux éventuellement connus à la date du présent plan."