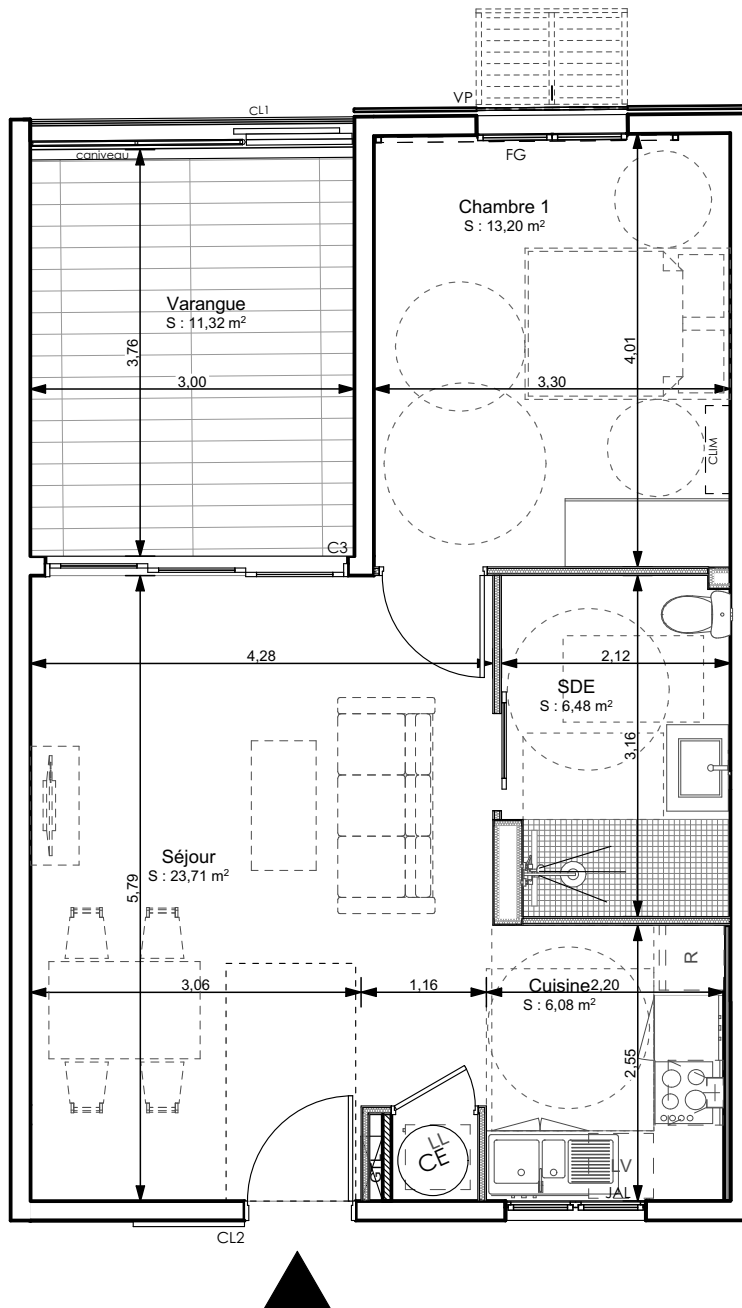


PLAN DE REPERAGE R + 2



Séjour	23,71
Chambre 1	13,20
Cuisine	6,08
SDE	6,48
Total SHCC	49,47 m²
Varangue	11,32
Total SHT	60,79m²

REPÈRE DES MENUISERIES

- C3 couissant 3 vantaux
- FG fenêtre galandage
- VP volet projetable
- JAL jalousie
- CL1 couissant ventelle

Logement : 10

T3+V

Niveau

R + 2

Adresse : N°58 Chaussée Royale

Indice 4

DATE : 10/04/2024

"Le présent document exprime la figure et la disposition générale de l'appartement. Des modifications peuvent intervenir en fonction des nécessités techniques, des contraintes de la réalisation et/ou des impératifs réglementaires, tant en ce qui concerne les dimensions et le nombre, que les éléments d'équipements. Les canalisations, les retombées, les soffites et les faux plafonds ne sont pas mentionnés, sauf ceux éventuellement connus à la date du présent plan."