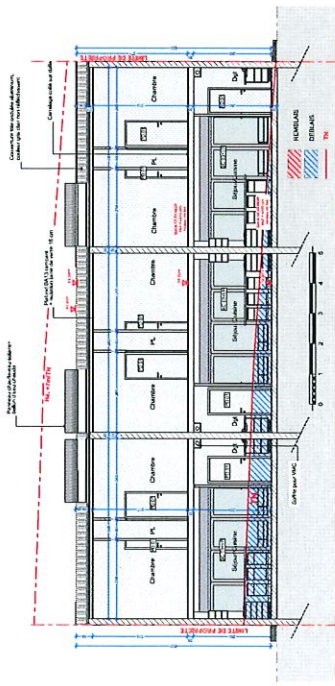


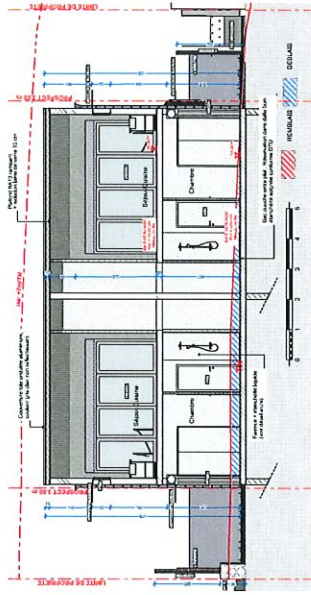
Bâtiment A - A1

1:60



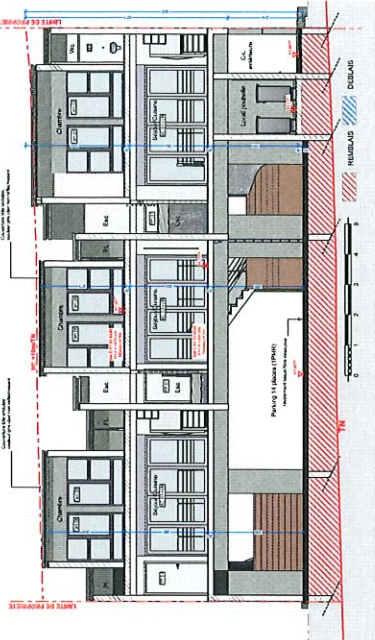
Bâtiment B - B1

1:60



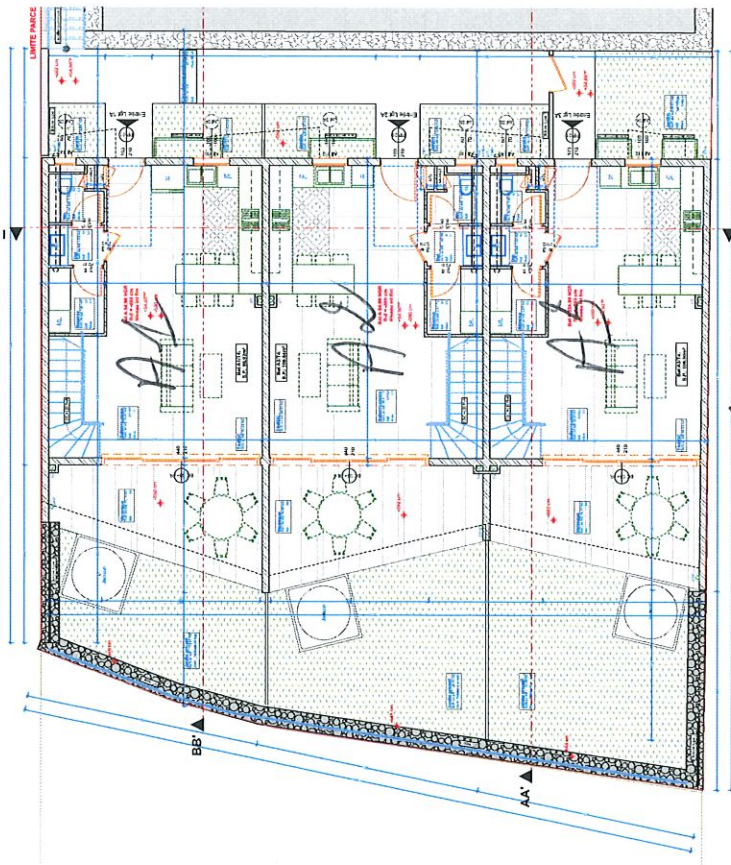
Bâtiment C - C1

1:60



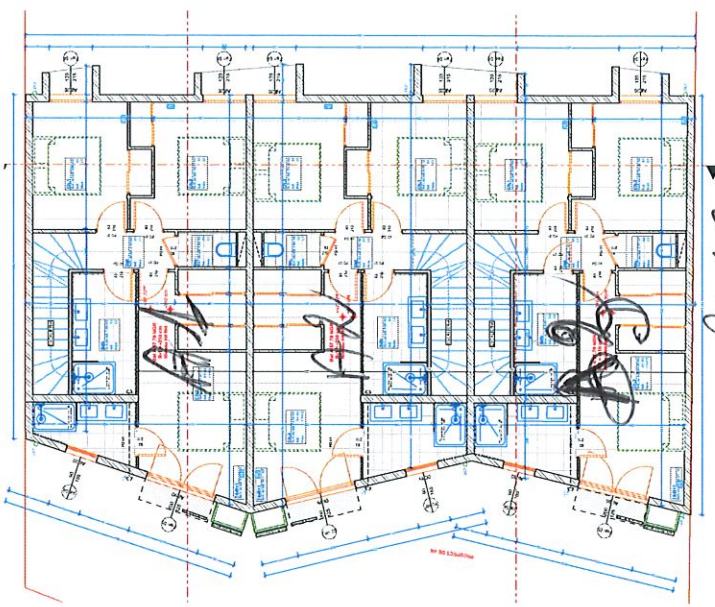
RDC - Bâtiment A

1:50



R+1 - Bâtiment A

1:50



RCA A

RCA B

Légendes

Légende Type de mur :

- Mur standard
- Mur en béton armé
- Mur en béton isolé
- Mur en béton isolé avec isolation extérieure
- Mur en béton isolé avec isolation intérieure
- Mur en béton isolé avec isolation double

Légende Type de dalle et plancher :

- Plancher standard
- Plancher en béton armé
- Plancher en béton armé avec isolation
- Plancher en béton armé avec isolation et isolation extérieure
- Plancher en béton armé avec isolation et isolation intérieure
- Plancher en béton armé avec isolation et isolation double

Légende Attributs :

- 1) Dotted line: Contour of a room or area.
- 2) Dotted line: Contour of a wall or partition.
- 3) Dotted line: Contour of a door or window.
- 4) Dotted line: Contour of a staircase.
- 5) Dotted line: Contour of a ramp.
- 6) Dotted line: Contour of a balcony or terrace.
- 7) Dotted line: Contour of a parking area.
- 8) Dotted line: Contour of a garden or courtyard.
- 9) Dotted line: Contour of a roof or ceiling.
- 10) Dotted line: Contour of a floor or ground level.

Opération

"PRO - VILLA CAP SUNSET"

Lotissement complet de 500

Maitrise d'Ouvrage :	Maitrise d'Ouvro :
Mr SCCY HAYOU Hassan RAVAT	Architecte :
Consulteur Technique	OPC :
Coordination Sécurité	

PRO

Plans de niveaux Bâtiment A / Coupes

A1/B1/C1

4.4

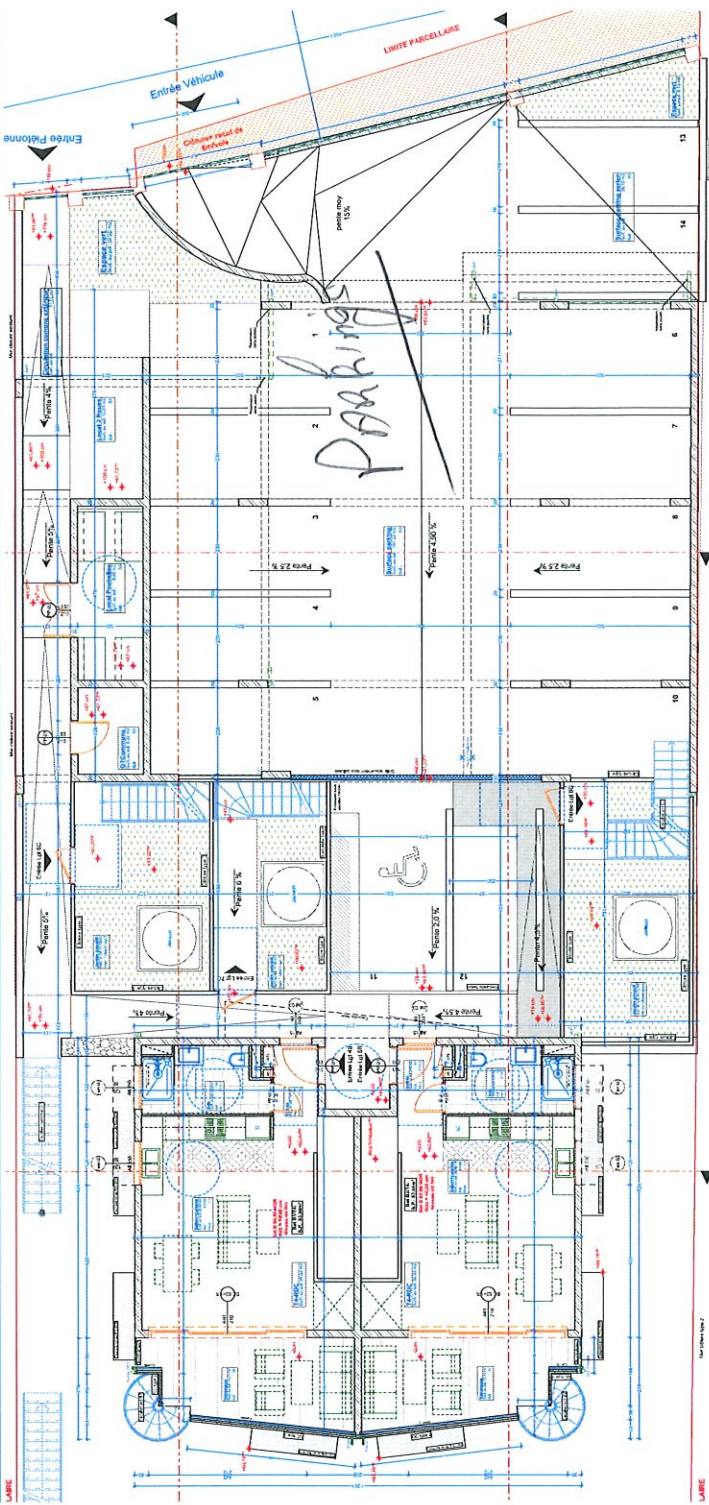
Ind. Date:	Modifications
3	

1:50

Rdc - Bâtiment B & C

1:50

R-1 - Bâtiment B

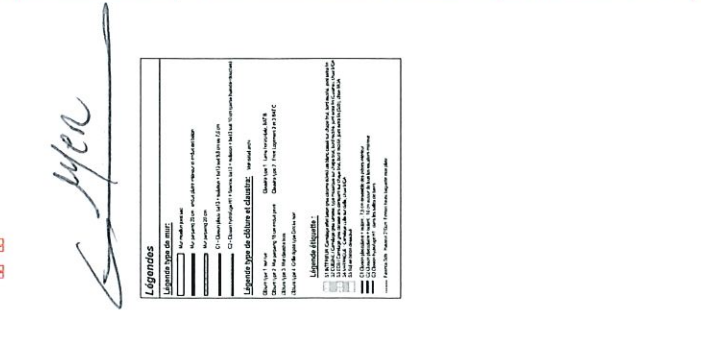
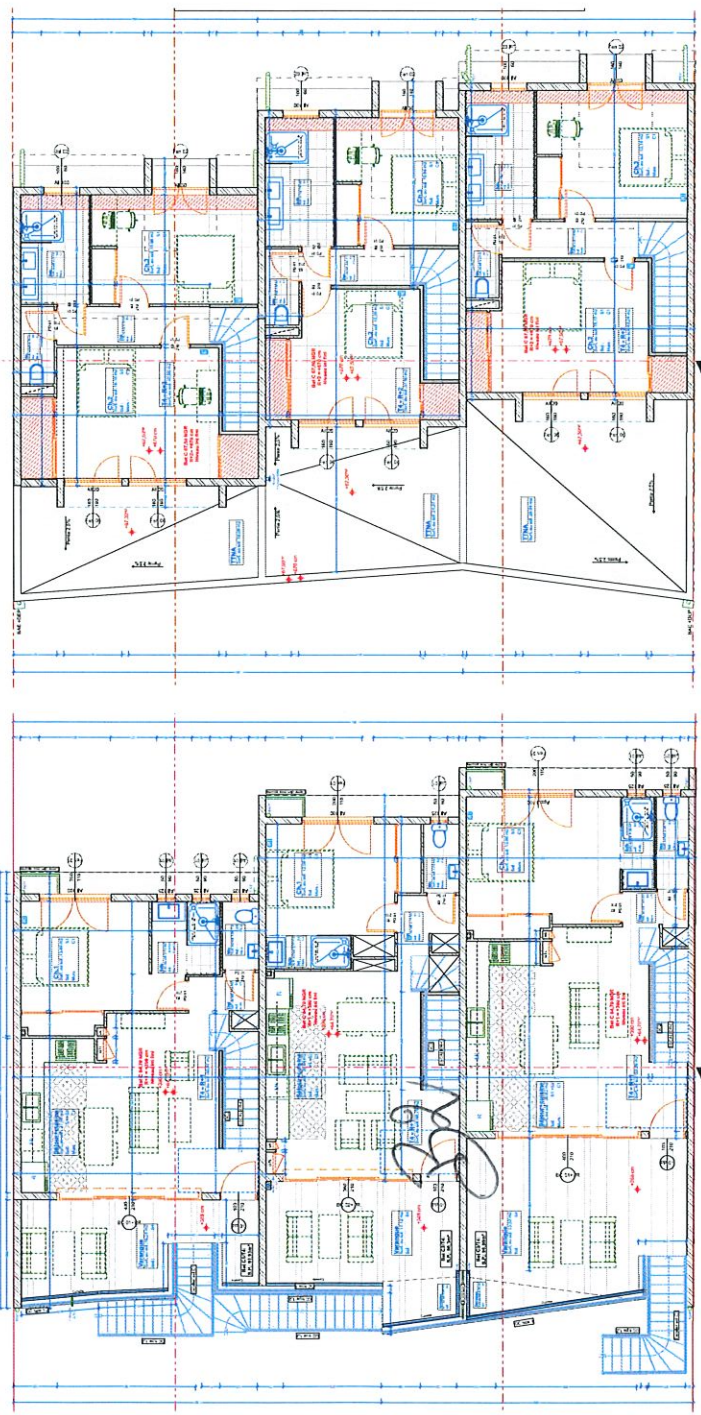


R-2 - Bâtiment C

1:50

R-1 - Bâtiment C

3



Opération
"PRO - VILLA CAP SUNSET"

Maîtrise d'Ouvrage :
Mr SCCV HAYOU
Hassan RAVAT

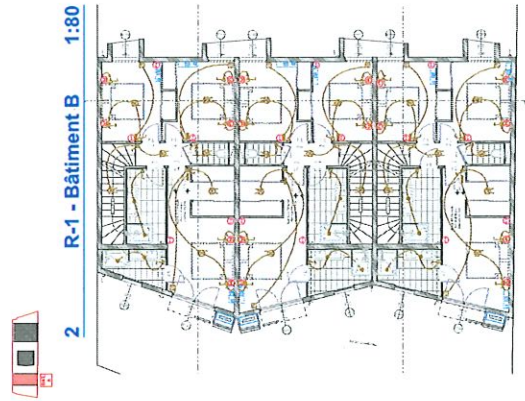
Maîtrise d'œuvre :
Rabat Pigeon
N° 010446
S.M. 1004 03 04
Tel: 00212 53 54

Architectes :
Conseil Architectural Technique

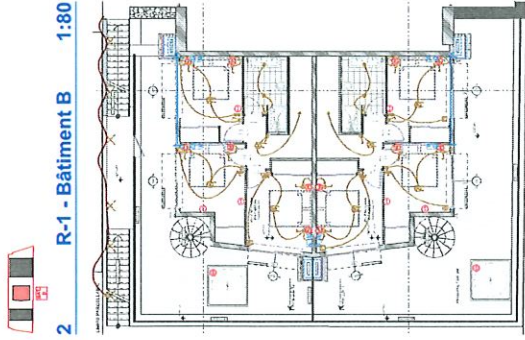
OPC :

PRO
Plans de niveaux Bâtiment B & C

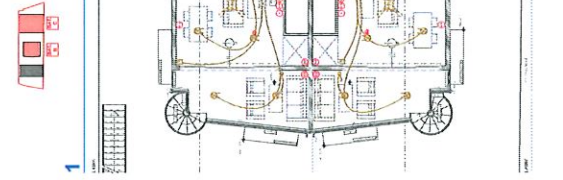
43
Ind. Date Modifications
3 14/02/2014



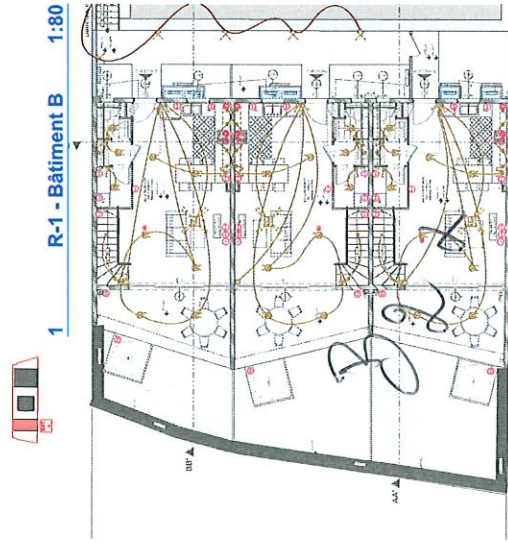
2 R-1 - Bâtiment B 1:80



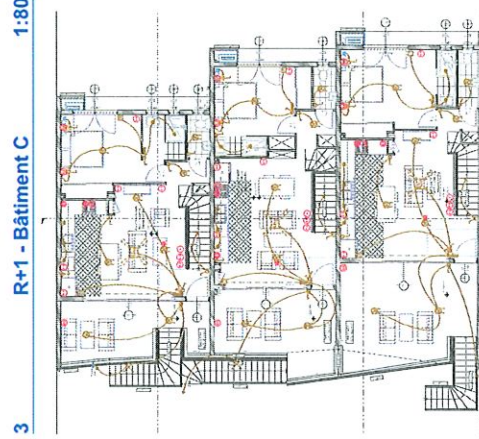
2 R-1 - Bâtiment B 1:80



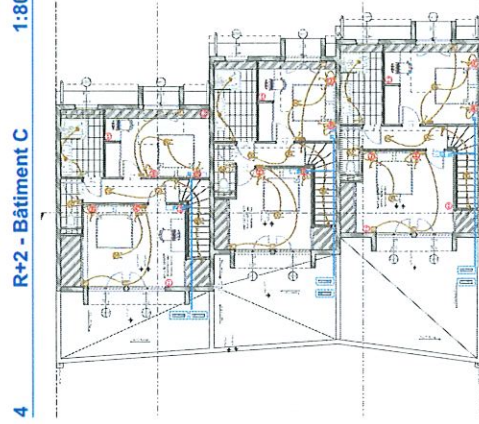
1 Rdc - Bâtiment B & C 1:80



1 R-1 - Bâtiment B 1:80



3 R+1 - Bâtiment C 1:80



4 R+2 - Bâtiment C 1:80

Opération

"PRO - VILLA CAP SUNSET"

Lieu des Travaux
adresse complète du Site

Maitrise d'Ouvrage :

Mr SCCV HAYOU
Hassan RAVAT

Maitrise d'Ouvrage :

Architecte :
Rouhi Pierre
N° Ordre : 0000000000
Date de l'acte : 02/02/2009
Site : 09000 02 05 54
Tel : 0033 02 05 54

OPC :

Coordonnateur Sécurité

PRO

Plans électrique de principe

44	Ind.	Date	Modifications
3	Ind.	Date	Modifications

Divaux