

**SURFACE PLANCHER**

Commun	Hall d'entrée	13,64
RDC	Local 2 roues	21,83
RDC	Sas	5,23
R+1	Couronne 01	17,38
R+1	Local Techniq.	4,99
R+1	Palier 01	30,60
R+2	Couronne 02	17,38
R+2	Local Techniq.	4,99
R+2	Palier 02	30,41
R+3	Couronne 03	17,75
R+3	Local Techniq.	4,99
R+3	Palier 03	29,48
Atm.	Couronne	5,60
Atm.	Palier 04	13,77
Atm.	Wc	217,44 m <sup>2</sup>
Logt 01	Cellier	3,42
R+1	Chambre 01	11,91
R+1	Chambre 02	12,37
R+1	Cuisine	7,65
R+1	Dgt	7,42
R+1	Entree	3,60
R+1	Salle d'eau	5,06
R+1	Séjour	26,08
R+1	Wc	1,42
Logt 02	Cellier	3,42
R+1	Chambre 01	11,91
R+1	Chambre 02	12,37
R+1	Cuisine	7,65
R+1	Dgt	7,42
R+1	Entree	3,60
R+1	Salle d'eau	5,06
R+1	Séjour	26,08
R+1	Wc	1,42
Logt 03	Cellier	2,66
R+1	Chambre	11,94
R+1	Cuisine / Séjour	26,46
R+1	Dgt	2,00
R+1	Entree	3,31
R+1	Salle d'eau	4,44
R+1	Wc	2,02
Logt 04	Cellier	2,92
R+1	Chambre	11,86
R+1	Cuisine	8,81
R+1	Dgt	1,50
R+1	Entree	2,36
R+1	Salle d'eau	5,65
R+1	Séjour	20,71
R+1	Wc	1,92
Logt 05	Cellier	2,38
R+1	Chambre 01	11,60
R+1	Chambre 02	10,06
R+1	Cuisine / Séjour	32,46
R+1	Dgt	8,33
R+1	Entree	4,37
R+1	Salle d'eau	4,77
R+1	Wc	2,02
Logt 06	Cellier	3,42
R+2	Chambre 01	11,91
R+2	Chambre 02	12,37
R+2	Cuisine	7,65
R+2	Dgt	7,42
R+2	Entree	3,60
R+2	Salle d'eau	5,06
R+2	Séjour	26,08
R+2	Wc	1,42
Logt 07	Cellier	3,42
R+2	Chambre 01	11,91
R+2	Chambre 02	12,37
R+2	Cuisine	7,65
R+2	Dgt	7,42
R+2	Entree	3,60
R+2	Salle d'eau	5,06
R+2	Séjour	26,08
R+2	Wc	1,42
Logt 08	Cellier	2,66
R+2	Chambre	11,94
R+2	Cuisine / Séjour	26,46
R+2	Dgt	2,00
R+2	Entree	3,31
R+2	Salle d'eau	4,44
R+2	Wc	2,02
Logt 09	Cellier	2,92
R+2	Chambre	11,86
R+2	Cuisine	8,81
R+2	Dgt	1,50
R+2	Entree	2,36
R+2	Salle d'eau	5,65
R+2	Séjour	20,71
R+2	Wc	1,92
Logt 10	Cellier	2,38
R+2	Chambre 01	11,60
R+2	Chambre 02	10,06
R+2	Cuisine / Séjour	32,46
R+2	Dgt	8,33
R+2	Entree	4,37
R+2	Salle d'eau	4,77
R+2	Wc	2,02
Logt 11	Cellier	5,22
R+3	Chambre 01	12,53
R+3	Chambre 02	10,39
R+3	Chambre 03	10,39
R+3	Cuisine	12,15
R+3	Dgt	8,05
R+3	Dressing	4,09
R+3	Entree	4,79
R+3	Salle d'eau 01	5,61
R+3	Séjour	25,07
R+3	Wc	1,88
Logt 12	Cellier	2,66
R+3	Chambre	11,94
R+3	Cuisine / Séjour	26,46
R+3	Dgt	2,00
R+3	Entree	3,31
R+3	Salle d'eau	4,44
R+3	Wc	2,02
Logt 13	Cellier	2,92
R+3	Chambre	11,86
R+3	Cuisine	8,81
R+3	Dgt	1,50
R+3	Entree	2,36
R+3	Salle d'eau	5,65
R+3	Séjour	20,71
R+3	Wc	1,92
Logt 14	Cellier	2,38
R+3	Chambre 01	11,60
R+3	Chambre 02	10,06
R+3	Cuisine / Séjour	32,46
R+3	Dgt	8,33
R+3	Entree	4,37
R+3	Salle d'eau	4,77
R+3	Wc	2,02
Logt 15	Cellier	3,66
Atm.	Chambre 01	11,43
Atm.	Chambre 02	11,43
Atm.	Chambre 03	11,80
Atm.	Cuisine	13,85
Atm.	Dgt 01	1,74
Atm.	Dgt 02	1,12
Atm.	Dressing	6,53
Atm.	Entree	3,24
Atm.	Salle de bains	4,45
Atm.	Salle d'eau	5,40
Atm.	Séjour	38,51
Atm.	Wc 01	1,88
Atm.	Wc 02	1,87
Atm.	Wc	114,91 m <sup>2</sup>
Atm.	Wc	1319,24 m <sup>2</sup>

**SURFACES ANNEXES**

Commun	Aire de présentation	16,39
Commun	PAUBING	541,31
Commun	Triario EDR	35,54
Commun		<b>693,24 m<sup>2</sup></b>
Logt 01	Veranda	11,82
Logt 02	Veranda	11,82
Logt 03	Veranda	12,93
Logt 04	Veranda	12,49
Logt 05	Veranda	13,48
Logt 06	Veranda	11,82
Logt 07	Veranda	11,82
Logt 08	Veranda	12,93
Logt 09	Veranda	12,49
Logt 10	Veranda	13,48
Logt 11	TERRASSE	38,42
Logt 12	Veranda	12,93
Logt 13	Veranda	12,78
Logt 14	Veranda	13,48
Logt 15	TERRASSE	129,40
Logt 15/16		295,61
Logt 15/16		<b>2512,95 m<sup>2</sup></b>

**SHOB**

RDC	Annexe	27,59
RDC	Parking	614,90
RDC		<b>642,49 m<sup>2</sup></b>
R+1	Logt	525,05
R+1	01/00/00/04/06	525,05 m <sup>2</sup>
R+2	Logt	525,05
R+2	06/07/08/09/10	525,05 m <sup>2</sup>
R+3	Logt	525,05
R+3	11/12/13/14	525,05 m <sup>2</sup>
Atique RDC		295,61
Atique RDC		<b>2512,95 m<sup>2</sup></b>

**TRANSFO EDF**

R+2	Cellier	2,92
R+2	Chambre	11,86
R+2	Cuisine	8,81
R+2	Dgt	1,50
R+2	Entree	2,36
R+2	Salle d'eau	5,65
R+2	Séjour	20,71
R+2	Wc	1,92
Logt 16	Cellier	2,38
R+2	Chambre 01	11,60
R+2	Chambre 02	10,06
R+2	Cuisine / Séjour	32,46
R+2	Dgt	8,33
R+2	Entree	4,37
R+2	Salle d'eau	4,77
R+2	Wc	2,02

**TRANSFO EDF**

R+3	Cellier	5,22
R+3	Chambre 01	12,53
R+3	Chambre 02	10,39
R+3	Chambre 03	10,39
R+3	Cuisine	12,15
R+3	Dgt	8,05
R+3	Dressing	4,09
R+3	Entree	4,79
R+3	Salle d'eau 01	5,61
R+3	Séjour	25,07
R+3	Wc	1,88
Logt 17		<b>106,17 m<sup>2</sup></b>
R+3	Cellier	2,66
R+3	Chambre	11,94
R+3	Cuisine / Séjour	26,46
R+3	Dgt	2,00
R+3	Entree	3,31
R+3	Salle d'eau	4,44
R+3	Wc	2,02

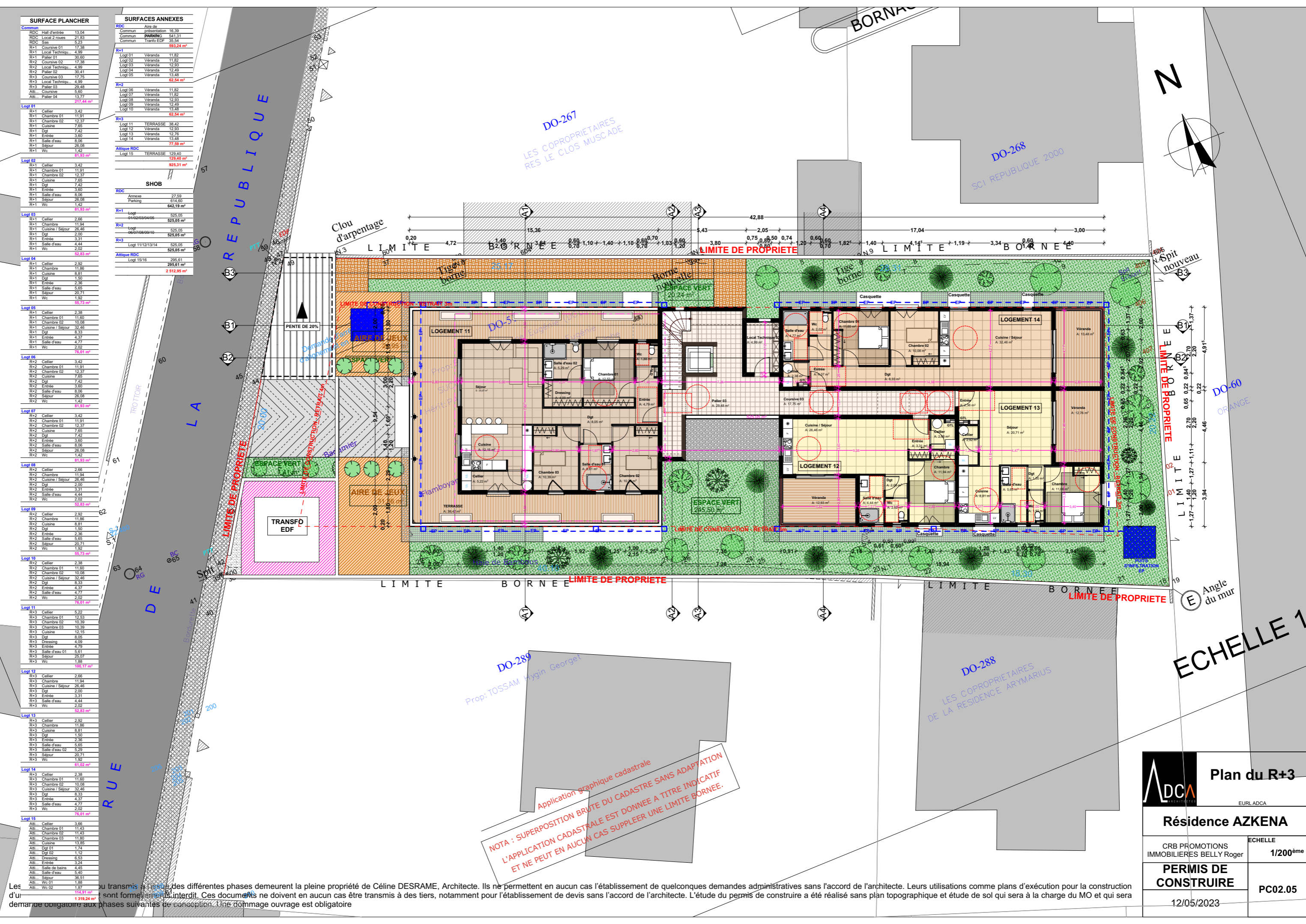
**TRANSFO EDF**

R+3	Cellier	2,92
R+3	Chambre	11,86
R+3	Cuisine	8,81
R+3	Dgt	1,50
R+3	Entree	2,36
R+3	Salle d'eau	5,65
R+3	Séjour	20,71
R+3	Wc	1,92
Logt 18		<b>55,73 m<sup>2</sup></b>
R+3	Cellier	2,38
R+3	Chambre 01	11,60
R+3	Chambre 02	10,06
R+3	Cuisine / Séjour	32,46
R+3	Dgt	8,33
R+3	Entree	4,37
R+3	Salle d'eau	4,77
R+3	Wc	2,02

**TRANSFO EDF**

R+3	Cellier	2,38
R+3	Chambre 01	11,60
R+3	Chambre 02	10,06
R+3	Cuisine / Séjour	32,46
R+3	Dgt	8,33
R+3	Entree	4,37
R+3	Salle d'eau	4,77
R+3	Wc	2,02
Logt 19		<b>76,91 m<sup>2</sup></b>
R+3	Cellier	3,66
R+3	Chambre 01	11,43
R+3	Chambre 02	11,43
R+3	Chambre 03	11,80
R+3	Cuisine	13,85
R+3	Dgt 01	1,74
R+3	Dgt 02	1,12
R+3	Dressing	6,53
R+3	Entree	3,24
R+3	Salle de bains	4,45
R+3	Salle d'eau	5,40
R+3	Séjour	38,51
R+3	Wc 01	1,88
R+3	Wc 02	1,87
R+3	Wc	114,91 m <sup>2</sup>
R+3	Wc	<b>1319,24 m<sup>2</sup></b>

Les documents transmis en l'état des différentes phases demeurent la pleine propriété de Céline DESRAME, Architecte. Ils ne permettent en aucun cas l'établissement de quelconques demandes administratives sans l'accord de l'architecte. Leurs utilisations comme plans d'exécution pour la construction sont formellement interdits. Ces documents ne doivent en aucun cas être transmis à des tiers, notamment pour l'établissement de devis sans l'accord de l'architecte. L'étude de permis de construire a été réalisée sans plan topographique et étude de sol qui sera à la charge du MO et qui sera demandé obligatoirement aux phases suivantes de conception. Une demande d'ouvrage est obligatoire.



**Plan du R+3**

ADCA ARCHITECTES  
EURL ADCA

**Résidence AZKENA**

CRB PROMOTIONS IMMOBILIERES BELLY Roger  
Echelle 1/200<sup>ème</sup>

**PERMIS DE CONSTRUIRE**  
PC02.05

12/05/2023

NOTA : SUPERPOSITION BRUTE DU CADASTRE SANS ADAPTATION L'APPLICATION CADASTRALE EST DONNEE A TITRE INDICATIF ET NE PEUT EN AUCUN CAS SUPPLER UNE LIMITE BORNEE.

**Echelle 1**