

SURFACE PLANCHER

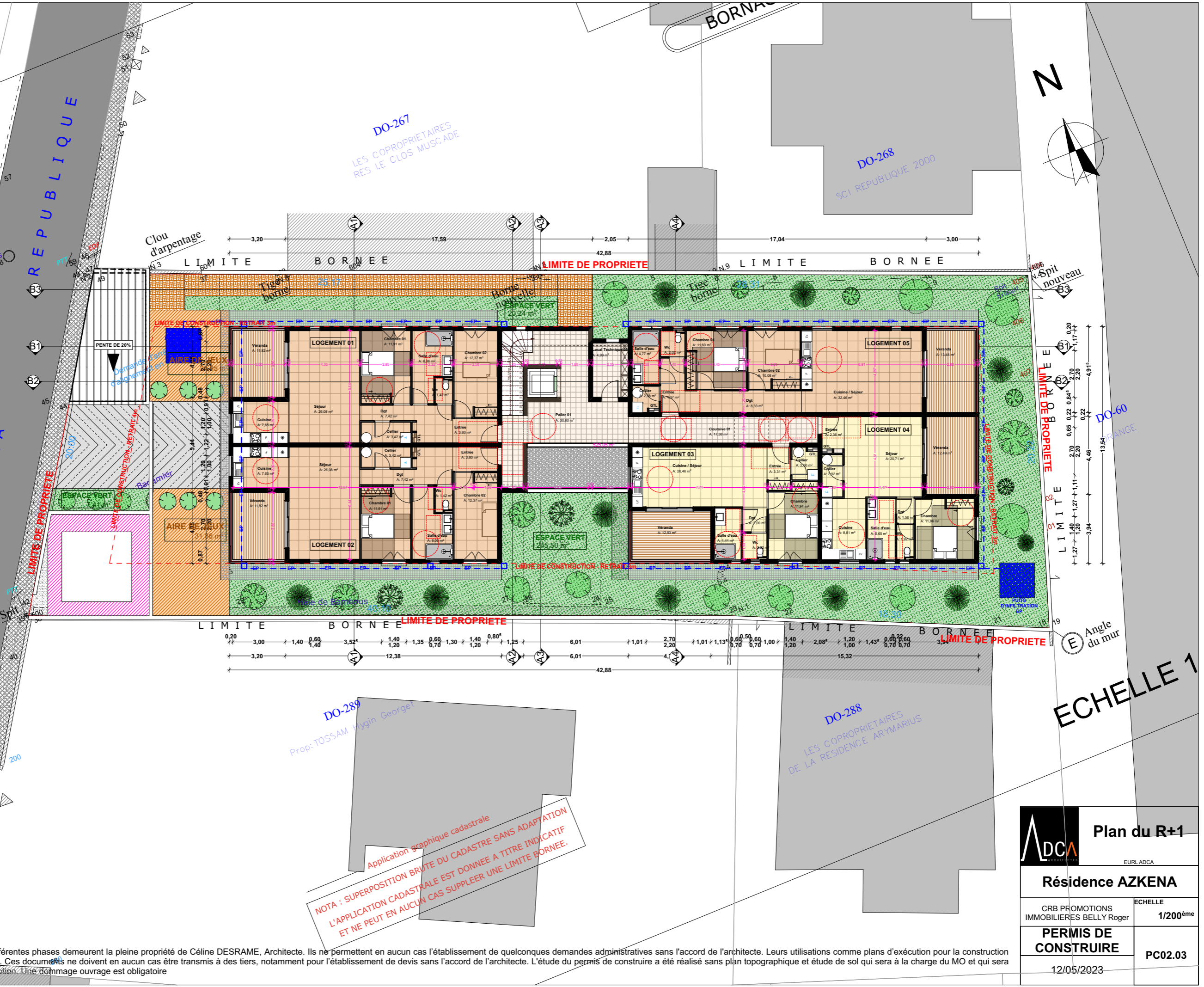
Commun	
RDC Hall d'entrée	13,04
RDC Local 2 roues	21,83
RDC Sas	5,23
R+1 Couronne 01	17,38
R+1 Local Technique	4,99
R+1 Palier 01	30,60
R+2 Couronne 02	17,38
R+2 Local Technique	4,99
R+2 Palier 02	30,41
R+3 Couronne 03	17,75
R+3 Local Technique	4,99
R+3 Palier 03	29,48
Ati. Couronne	5,80
Ati. Palier 04	13,77
R+1	217,44 m²
Logt 01	
R+1 Cellier	3,42
R+1 Chambre 01	11,91
R+1 Chambre 02	12,37
R+1 Cuisine	7,65
R+1 Dgt	7,42
R+1 Entrée	3,60
R+1 Salle d'eau	5,06
R+1 Sèjour	26,08
R+1 Wc	1,42
Logt 02	81,83 m²
Logt 03	
R+1 Cellier	2,66
R+1 Chambre	11,94
R+1 Cuisine / Sèjour	26,46
R+1 Dgt	2,00
R+1 Entrée	3,31
R+1 Salle d'eau	4,44
R+1 Wc	2,02
Logt 04	55,73 m²
Logt 05	
R+1 Cellier	2,38
R+1 Chambre 01	11,60
R+1 Chambre 02	10,06
R+1 Cuisine / Sèjour	32,46
R+1 Dgt	6,33
R+1 Entrée	4,37
R+1 Salle d'eau	4,77
R+1 Wc	2,02
Logt 06	76,91 m²
Logt 07	
R+2 Cellier	3,42
R+2 Chambre 01	11,91
R+2 Chambre 02	12,37
R+2 Cuisine	7,65
R+2 Dgt	7,42
R+2 Entrée	3,60
R+2 Salle d'eau	5,06
R+2 Sèjour	26,08
R+2 Wc	1,42
Logt 08	81,83 m²
Logt 09	
R+2 Cellier	2,66
R+2 Chambre	11,94
R+2 Cuisine / Sèjour	26,46
R+2 Dgt	2,00
R+2 Entrée	3,31
R+2 Salle d'eau	4,44
R+2 Wc	2,02
Logt 10	55,73 m²
Logt 11	
R+3 Cellier	5,22
R+3 Chambre 01	12,53
R+3 Chambre 02	10,39
R+3 Chambre 03	10,39
R+3 Cuisine	12,15
R+3 Dgt	8,05
R+3 Dressing	4,09
R+3 Entrée	4,79
R+3 Salle d'eau 01	5,61
R+3 Salle d'eau 02	5,61
R+3 Sèjour	25,07
R+3 Wc	1,88
Logt 12	106,17 m²
Logt 13	
R+3 Cellier	2,66
R+3 Chambre	11,94
R+3 Cuisine / Sèjour	26,46
R+3 Dgt	2,00
R+3 Entrée	3,31
R+3 Salle d'eau	4,44
R+3 Wc	2,02
Logt 14	52,83 m²
Logt 15	
Ati. Cellier	3,66
Ati. Chambre 01	11,43
Ati. Chambre 02	11,43
Ati. Chambre 03	11,80
Ati. Cuisine	13,85
Ati. Dgt 01	1,74
Ati. Dgt 02	1,12
Ati. Dressing	6,53
Ati. Entrée	2,24
Ati. Salle de bains	4,45
Ati. Salle d'eau	5,40
Ati. Sèjour	38,51
Ati. Wc 01	1,88
Ati. Wc 02	1,87
Ati.	119,24 m²

SURFACES ANNEXES

RDC	
Commun Aire de	16,39
Commun PAUBING	541,31
Commun Tripart EDR	35,54
RDC	583,24 m²
R+1	
Logt 01 Veranda	11,82
Logt 02 Veranda	11,82
Logt 03 Veranda	12,93
Logt 04 Veranda	12,49
Logt 05 Veranda	13,48
R+1	62,54 m²
R+2	
Logt 06 Veranda	11,82
Logt 07 Veranda	11,82
Logt 08 Veranda	12,93
Logt 09 Veranda	12,49
Logt 10 Veranda	13,48
R+2	62,54 m²
R+3	
Logt 11 TERRASSE	38,42
Logt 12 Veranda	12,93
Logt 13 Veranda	12,78
Logt 14 Veranda	13,48
R+3	77,59 m²
Ati.que RDC	
Logt 15 TERRASSE	129,40
Ati.que RDC	129,40 m²
TOTAL	825,31 m²

SHOB

RDC	
Annexe	27,59
Parking	642,19
RDC	669,78 m²
R+1	
01/00/00/04/06	525,05
R+1	525,05 m²
R+2	
05/07/08/00/10	525,05
R+2	525,05 m²
R+3	
Logt 11/12/13/14	525,05
R+3	525,05 m²
Ati.que RDC	
Logt 15/16	295,61
Ati.que RDC	295,61 m²
TOTAL	2 512,95 m²



DO-267
LES COPROPRIETAIRES
RES LE CLOS MUSCADE

DO-268
SCI REPUBLIQUE 2000

DO-289
Prop. TOSSAM Hygin Georget

DO-288
LES COPROPRIETAIRES
DE LA RESIDENCE ARYMARIUS

Application graphique cadastrale
NOTA : SUPERPOSITION BRUTE DU CADASTRE SANS ADAPTATION
L'APPLICATION CADASTRALE EST DONNEE A TITRE INDICATIF
ET NE PEUT EN AUCUN CAS SUPPLER UNE LIMITE BORNEE.

ADCA ARCHITECTES
EUURLADCA

Plan du R+1

Résidence AZKENA

CRB PROMOTIONS IMMOBILIERES BELLY Roger	ECHELLE 1/200^{ème}
PERMIS DE CONSTRUIRE	PC02.03
12/05/2023	

Les documents transmis en l'état des différentes phases demeurent la pleine propriété de Céline DESRAME, Architecte. Ils ne permettent en aucun cas l'établissement de quelconques demandes administratives sans l'accord de l'architecte. Leurs utilisations comme plans d'exécution pour la construction sont formellement interdits. Ces documents ne doivent en aucun cas être transmis à des tiers, notamment pour l'établissement de devis sans l'accord de l'architecte. L'étude de permis de construire a été réalisée sans plan topographique et étude de sol qui sera à la charge du MO et qui sera demandé obligatoirement aux phases suivantes de conception. Une demande d'ouvrage est obligatoire.